

# Sparti ento

CHARTER

Nemesi- Beneteau Oceanis 46.1

---





BENETEAU OCEANIS 46.1

## Nemesi

---

L'Oceanis 46.1 entra nella dimensione dei grandi yacht e offre un delicato equilibrio tra eleganza, volumi disponibili e performance. La carena a redan conferisce un ottimo comportamento marino e libera eccezionali volumi interni. Numerosi dispositivi funzionali e personalizzabili garantiscono una navigazione semplice ed estremamente confortevole.

Il grande pozzetto dell'Oceanis 46.1 può accogliere attorno al grande tavolo fino a 8 persone. I due prendisole posizionati ai lati della discesa offrono schienali reclinabili e porta bicchieri e possono essere facilmente spostati sulla piattaforma di prua della barca. All'interno, i grandi oblò di murata diffondono una luce chiara e naturale fino al centro della barca, permettendo di godere appieno l'eleganza degli interni firmati Nauta Design.

*The Oceanis 46.1 boasts all the features of a large cruising yacht, with a rare balance between elegance, usable space and performance. Her stepped hull opens up an incredible amount of space inside and yet her seakeeping performance is still impressive. A large number of clever customizable fittings make her easy to sail and pleasantly comfortable.*

*The Oceanis 46.1 has a very spacious cockpit with space for 8 guests around a large table. There are two reclining sun loungers together with drinks holders on either side of the companionway. Inside, large hull portholes bring a considerable amount of natural light right into the centre of the boat, so that you can truly enjoy the elegant interiors by Nauta Design.*







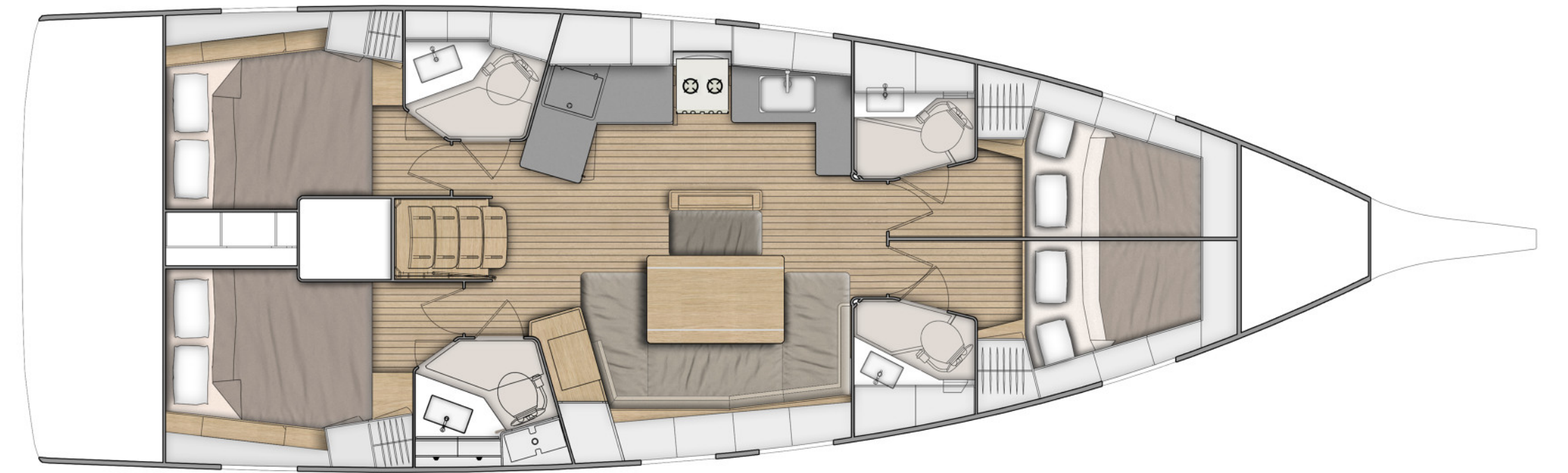
NEMESI

## Specifiche *Specifications*

MODELLO	MODEL	Oceanis 46.1
ANNO	YEAR	2019
LUNGHEZZA FUORI TUTTO	LOA	14,60 m
PESCAGGIO MINIMO	MIN. DRAFT	2,35 m
CAPACITÀ ACQUA	WATER TANK	570 L
CAPACITÀ CARBURANTE	FUEL TANK	200 L
MOTORE	MOTOR	80 HP
CABINE	CABINS	4
WC	TOILETS	4 elettrici
N° OSPITI	N° OF GUESTS	8 + 2



**NEMESI**  
**Configurazione** *Layout*







NEMESI

## Equipaggiamento *Equipment*

- Frigoriferi (2)
  - Sail Drive
  - Inverter 2000 W
  - Elettronica B&G
  - Elica di prua
  - Avvolgifiocco
  - Randa avvolgibile
  - Winch elettrico
  - Teak completo
  - Fiocco classico
  - Tendalino
  - Sprayhood
  - Microonde
  - Macchina del caffè
  - Audio iPhone/iPod/USB
  - Cuscini in pozzetto
  - Catena 50 m
  - Tender 2,40 m
  - Fuoribordo 2.3 CV
- *Fridge (2)*
  - *Sail Drive*
  - *Inverter 2000 W*
  - *B&G Electronics*
  - *Bow Thruster*
  - *Roller Furling Foresail*
  - *Roller Furling Mainsail*
  - *Electric Winch*
  - *Full Teak*
  - *Classic jib*
  - *Bimini Top*
  - *Sprayhood*
  - *Microwave*
  - *Coffee Machine*
  - *Audio iPhone/iPod/USB*
  - *Cockpit Cushions*
  - *Chain 50 m*
  - *Dinghy 2,40 m*
  - *Outboard motor 2.3 HP*



















Via Calabria 11, 00187 Roma

+39 06 400 60 490

[info@spartivento.it](mailto:info@spartivento.it) | [www.spartivento.it](http://www.spartivento.it)